

# LA TARTRANA

centre d'estudis  
d'altafulla

## · RECULL DE COSES NOSTRES ·

altafulla, novembre del 1.981

nº 13

### EVOLUCIO URBANÍSTICA D'ALTAFULLA

Abans de donar una ullada al creixement urbanístic de la nostra vila, degut principalment a la influència turística general a tota la costa catalana, no vindrà malament fer memòria -d'una manera ràpida- de l'Altafulla de la dècada dels anys 1940 i d'algun dels seus aspectes.

Podríem dir que, de temps molt reculats, o sia, des de la guerra del francès en que s'inicia la devallada econòmica de la vila, aquesta resta quasi aletargada fins els anys 1940, abans esmentats en els que desenvolupa la seva economia basada principalment en l'agricultura, alguns artesans al servei de la població, una indústria decadent, dues botigues, un cafè, pocs pescadors -que no abasteixen les necessitats de peix de la població- i pocs paletes dedicats al "remendo" per mantenir les cases que s'havien construït durant el segle XVIII. Hem de fer notar que des d'aquest segle ençà s'havien construït poquíssimes cases noves i no s'havia obert encara cap carrer nou. La població restava tranquil·la amb les seves activitats habituals fins l'estiu que trencava, una mica, la seva monotonia amb l'arribada d'alguns estiuejants que buscaven la tranquil·litat i la fresca (lo primer ho trobaven, lo segon no ho sé) i dels terratinents que vivien fora vila, propietaris de les millors cases i de la major part de les terres, que la gent de la vila anomenàvem "els senyors"

Els carrers, sense asfaltar, eren plens de pols i clots, i era

costum dels veïns, durant la temporada de més calor, de sortir-hi havent sopat a prendre una estona la fresca i fer petar la xerrada amb els altres abans d'anar-se'n a dormir. Si en aquesta hora de vesprada passàvem pels carrers, poc enllumenats, atents a on posàvem els peus per no ensopegar, no es podia parar de saludar la gent que reposava tranquil·la: "Bona nit, que heu sopat?", "fa calor...", "avant!". No es podia ni somniat l'embolic ni el soroll que ens han portat els automòbils, doncs l'únic soroll que es sentia, a banda d'algun tren, era el de milers de granotes que, a baix el prat, no paraven de cantar.

El prat, actualment reomplert i urbanitzat del tot, estava inundat bona part de l'any per les aigües que baixaven de la rasa i quasi mai sec del tot. A l'hivern s'hi paraven ànecs feréstecs i d'altres aus d'aigua, i era lloc d'esplai de caçadors. Els pescadors aprofitaven els joncs que hi creixien per fer les nanses de pescar, i els cadirers, la boga per arreglar cadires. No era gaire romàntic, doncs a l'estiu hi sortien núvols de mosquits que eren el nostre martiri. Potser d'aquí ve aquella dita d'"Altafulla mosquitaires".

Així s'arriba a la dècada dels anys 1950/60, on comença la davallada de la pagesia, doncs mentre els preus agraris es mantenen, els costos de producció augmenten, i la gent jove busca d'altres treballs on guanyar més diners, i l'agricultura d'Altafulla -regida majoritàriament pel sistema de parceria (mitges)- es va abandonant a mesura que els pagesos grans deixen de treballar.

Per aquest motiu i d'altres que seran estudiats en una altra Tartrana, la pagesia queda desmoralitzada i empobrida, i és quan s'inicia la compra de terres per part de les companyies urbanitzadores que troben facilitats per a comprar-les, doncs d'altra manera els propietaris s'haurien resistit més a vendre-les.

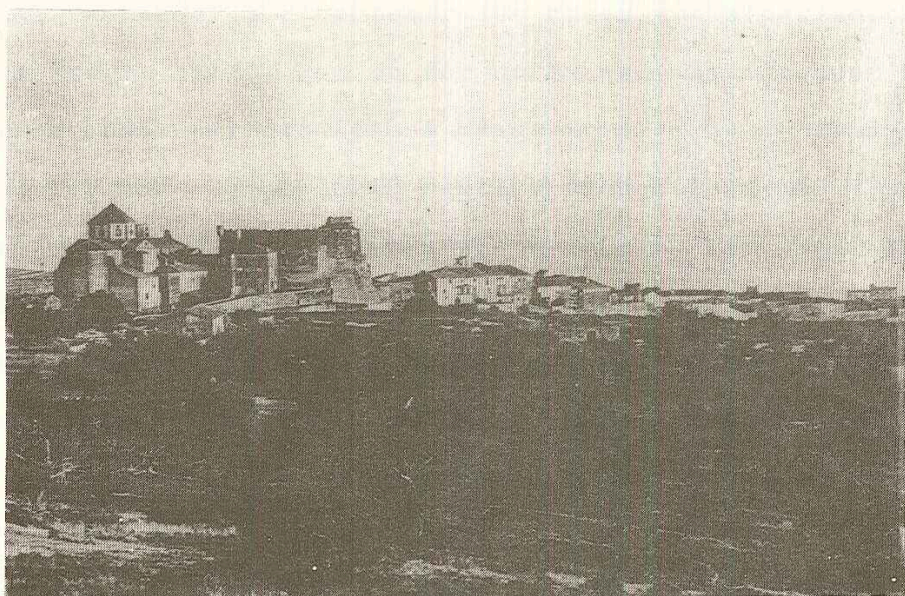
Vist això, i ja per endinsar-nos dintre de l'evolució pròpiament dita a la que ens referim al principi, considerem primer la superfície construïda del que podríem dir-ne vila barroca d'Altafulla, que en aquests anys 1950/60 era, amb poc marge d'error, de set hectàrees.

La superfície urbanitzada s'incrementa, amb plans parcials aprovats, de la següent manera:

<u>Promotors</u>	<u>Any d'aprovació dels Plans Parciais</u>	<u>Superfície</u>
Luzymar (Barri Marítim)	1965 i 1969	19 Ha. 28 a. 65 ca.
Luzymar (El Fortí)	1966	4 Ha. 67 a. 94 ca.
Brisas del Mar	1965	15 Ha. 62 a. 10 ca.
Urbanització Robert	1966	2 Ha. 77 a. 20 ca.
Cosmopolit (Els Munts)	1968	2 Ha. 81 a. 6 ca.
José Ma Raventós (El Fortí)	1969	2 Ha. 19 a. 57 ca.
El Pireo (Els Munts)	1971	2 Ha. 18 a. 75 ca.
Isidro Virgili (Els Munts)	1972 i 76	1 Ha. 47 a. 2 ca.
Luzymar (Sant Antoni)	1973	23 Ha. 70 a. 54 ca.
La Perla (El Clos)	1973	3 Ha. 56 a. 41 ca.
La Portalada	1978	10 Ha. 37 a. 14 ca.
Plasticel (El Pujol)	1978	1 Ha. 5 a. --

Per tant, l'increment de superfície urbanitzada ha estat, fins aquest any de 1.981, de 89 Ha. 71 a. 38 ca.

Joan Vives i Milà i  
 Maria-Rosa Masats i Tarrats.



La Vila d'Altafulla vista des de Sant Antoni abans del "boom" de les urbanitzacions.