

LA TARTRANA

· RECULL DE COSES NOSTRES ·

butlletí de règim interior del
CENTRE D'ESTUDIS D'ALTAFULLA

ANY VII, 2^{ona} època. Altafulla, març del 1985.

núm. **32**

D.L.T. 1900-1983. Imprimeix: ARTYPLAN Tarragona

SALVADOR ESPRIU. «IN MEMORIAM»

Per aquesta vegada, La Tartrana deixa de ser una mica —en certa manera— allò que és, un «recull de coses nostres», per passar a un altre àmbit, més gran.

El 22 de febrer d'enguany moria Salvador Espriu; no havia tingut, que sapiguem, cap relació amb Altafulla i, encara que ens dolgui, no hi podem fer res. No és aquest el lloc per parlar d'ell: Els seus llibres són a l'abast de tothom i la seva biografia està a les enciclopèdies. De totes formes, hem pensat que calia, d'una manera o altra, retre-li un petit homenatge, i ve't aquí la raó d'aquestes planes.

Tanmateix, i filant molt prim, podem trobar una vinculació indirecta d'Espriu amb quelcom d'Altafulla: La Colla dels nostres Castellans. En certa ocasió, Espriu escriví un poema dedicat als castellers i, volguem o no, això ens toca de ple. Sota aquestes línies el reproduïm.

Per altra banda, vam pensar que determinats altafullencs expressessin alguna cosa sobre ell. Com que hi ha més artistes plàstics que no pas de la ploma, ens vàrem adreçar a ells, i tres han volgut col·laborar trametent-nos la seva obra. Són, per ordre alfabètic, Josep Buyreu, Martí Royo i Josep Sala.

El sr. Buyreu, aporta un retrat de l'estil que, darrerament, marca la seva obra, siguin retrats (Maragall, Guimerà, Macià, etc.), siguin paisatges («Girona a la tardor», il·lustrant el poema de Josep M^a de Sagarra, o els «Goigs» a sant Antoni).

Martí Royo, malgrat dedicar-se a la ceràmica amb l'apassionament propi de l'investigador, fa una al·legoria d'una estrofa del conegut poema d'Espriu «Assaig de càntic en el temple».

L'ex-publicista i prolífic pintor afincat a Altafulla Josep Sala, parteix d'un retrat, que remodela, trama i transfigura, intentant —amb un estil que s'apropa a Miró— d'identificar títols d'obres d'Espriu amb la seva pròpia imatge.

Heus ací, doncs, el nostre petit homenatge al qui fou un bon patriota i escriptor.

jct.

NOSALTRES TOTS, CASTELLERS

S'aixequen torres
en esborrats vestigis
de mortes danses.

Truquen a portes
d'oblit. Desempresonen
llum, ales, aire.

Nua bellesa,
nom sol enllà del nombre,
esclat de festa.

Volem la força
diins l'ordre perfectíssim
de la mesura.

En equilibri,
molt lentament ens alcen
castells de somnis..

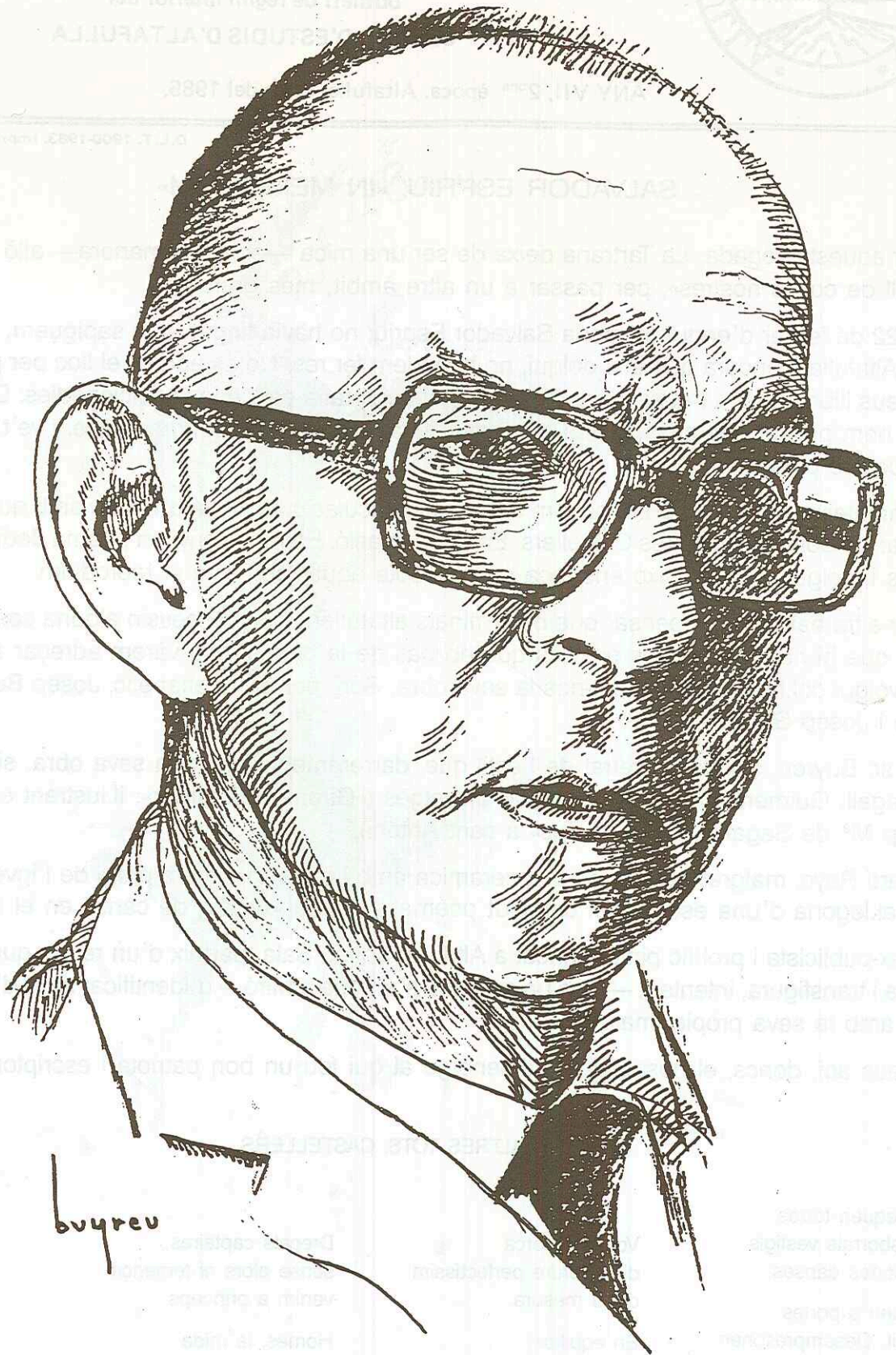
Seny, no podríem
acollir-nos per sempre
al teu refugi?

Dreçats captaires,
sense plors ni temença
venim a prínceps.

Homes, la mida
del món, rompem silencis,
triombs, abismes.

Agermanem-nos
sota l'esplendorosa
pau d'un llarg dia.

Per servir l'únic
senyor que tots triàvem:
el nostre poble.



buysreu



«COM L'OCELL QUE DEIXA EL NIU

AIXI L'HOME QUE ABANDONA LA TERRA

MENTRE JO,

JA BEN LLUNY, ME'N RIURIA

DE LA LLEI I DE L'ANTIGA SAVIESA

D'AQUEST MEU ARID POBLE»

Marti Royo
RS

